



枣目录





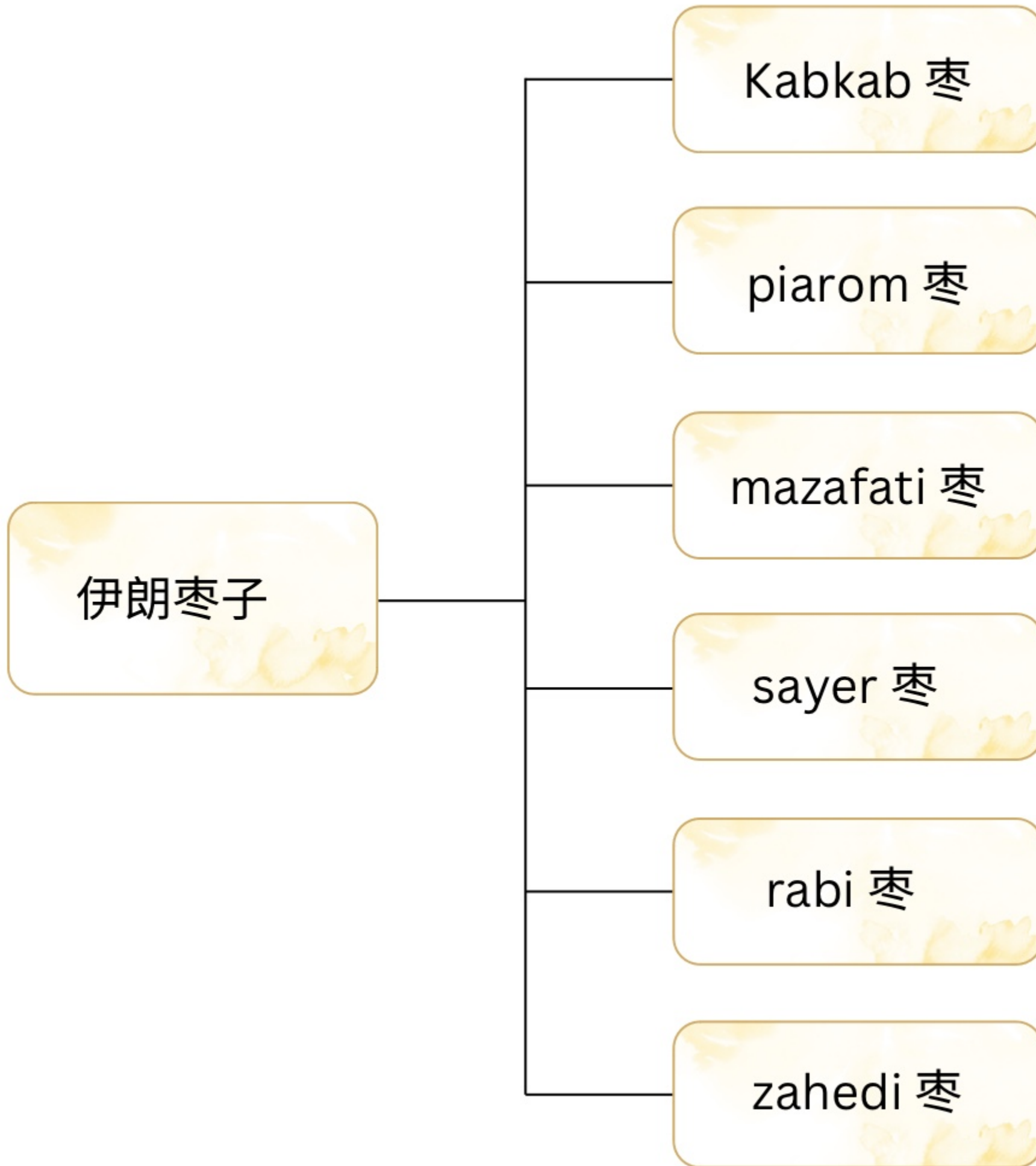
目录

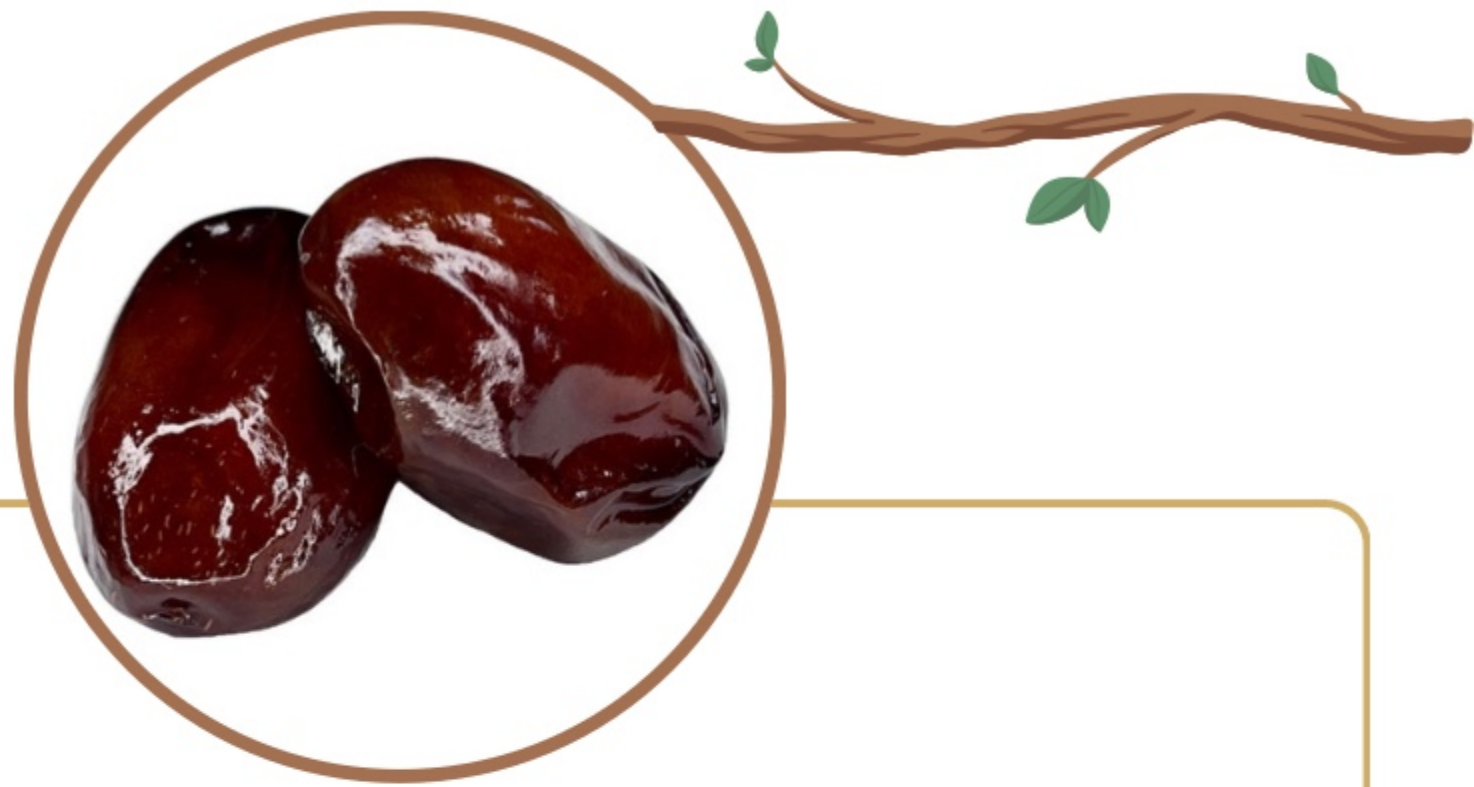
关于 Satco	1
伊朗枣的种类	2
Kabkab 枣	3
Piarom 枣	4
Mazafati 枣	5
Sayer 枣	6
Rabbi 枣	7
Zahedi 枣	8
包装	9
样品	10
其他产品	11
联系我们	12



我公司是伊朗干果和坚果出口领域最知名的公司之一，于2016年在法尔斯省成立。我们的团队由经验丰富、专业且受过良好教育的专家组成。依靠我们专家的知识和经验，我们致力于提供符合全球标准的最优质的产品。我们始终努力建立友好和长期的关系，因此您作为朋友和业务合作伙伴的满意始终是我们的首要任务，也是对我们来说最重要的事情。

www.satcofoods.com





Kabkab 枣

- Kabkab 枣子是湿的，含水量大约为 18%。
- 在未成熟阶段是黄色的，在半成熟阶段是浅棕色的，在完全成熟阶段是深棕色的。
- 未成熟时味道苦涩。



Piarom 枣

- 味道温和甜美。
- 与其他枣子相比，它的含水量较少，被称为无水软枣。
- 这种枣子是最畅销的枣子之一。
- 这种枣子的薄皮是深棕色的，果肉和果皮完全粘在一起。



Mazafati 枣

- Mazafati 枣子的含水量在 20% 到 25% 之间。
- 这种枣子的质地柔软多汁。
- 这种枣子的皮是黑色的，有光泽，光滑且薄，并且很容易与果肉分离。
- 这种枣子的出口量很高。



Sayer 枣

- Sayer (Estamaran) 枣子被归类为半干枣，含水量低于18%。
- 这种枣子是深棕色的。
- Estamaran 或 “Sayer” 枣子是最受欢迎和最畅销的伊朗枣子。
- 这种枣子的出口量最大。



Rabi 枣

- 这种枣子的含水量很低。
- 由于含水量低，Rabi 枣子被认为是耐储存的枣子，存储条件简单。
- 与 Mazafati 枣子相比，这种枣子的甜度较低，适合喜欢适中甜度枣子的人。



Zahedi 枣

- 这款枣含水量低，被归类为半干枣。
- 这种枣的形状是细长的椭圆形，末端非常狭窄且尖锐。
- 这种枣在未成熟阶段是黄色的，在半成熟（湿润）阶段是浅棕色的，而在完全成熟阶段则是红棕色到淡黄色的。

包装



我们在 Satco 提供散装和包装好的产品，并根据您的需求进行完全个性化的设计和标签。

www.satcofoods.com



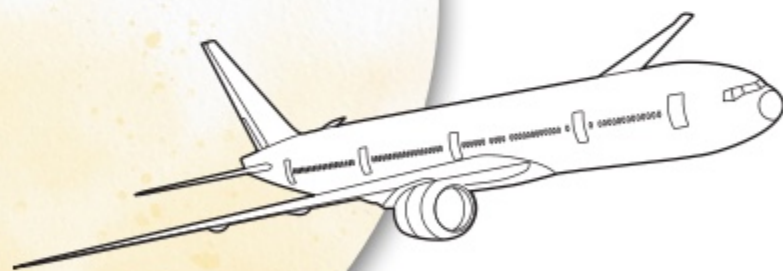
产品样品

自由的



我们免费向您发送产品样品。请联系
我们索取样品。

www.satcofoods.com



其他产品



杏仁



藏红花



无花果干



开心果



葡萄干

联系我们



www.satcofoods.com



Satco Foods, 伊朗法尔斯省阿巴德
Chamran 大道 razi 街 478 号



(+98 71)44331686

(+98917)3804134



info@satcofoods.com

info@satcofoods.ir



感谢您阅读我们的目录。我们希望所提供的信息对您有用，并期待尽快与您合作。如果您对我们的产品或其他任何问题有任何疑问，请随时联系我们。如需立即回复，请通过 WhatsApp (0989173804134) 联系我们。我们随时准备回答您的问题。

亲切的问候， Satco 团队

